

# Veranstaltungskalender

## Oktober 2015 bis Dezember 2015

Liebe Leserinnen, liebe Leser,

mit der neuen Ausgabe unseres Veranstaltungskalenders präsentieren wir Ihnen Informationen zu unseren Angeboten und Aktivitäten.

Sie erhalten einen Einblick in unsere aktuell laufenden Projekte. Darüber hinaus stellen wir Ihnen unsere derzeitigen Freizeit-, Begegnungs- und Bildungsangebote vor.

Unsere „offenen Treffs“ bieten Ihnen die Möglichkeit Menschen mit ähnlichen Erfahrungen kennenzulernen und sich auszutauschen.

Mit unseren Informationsveranstaltungen greifen wir unterschiedliche Themenbereiche auf. Wir laden Sie ein, sich zu informieren und sich mit Ihren persönlichen Fragen und Erfahrungen einzubringen.

Wir danken Ihnen für Ihr Interesse und freuen uns auf ein persönliches Kennenlernen oder Wiedersehen!

Mit den besten Wünschen  
Ihr autkom Team



## Inhalt

Aktuelles .....	2
Freizeit- und Begegnungsangebote .....	5
Bildungsangebote .....	11
Informationsveranstaltungen .....	13
Impressum .....	16

**Finde DEIN**

**besonderes ICH**

## autkom wächst – Unsere neuen Mitarbeiter stellen sich vor!



*von links nach rechts: Silvia Kugler, Corina Fürst, Julia Seiler, Isabel Lindemann*

Gerne möchten wir uns Ihnen als neue Kolleginnen und Ansprechpartner im autkom vorstellen:

Silvia Kugler (Dipl.- Sozialpädagogin FH) ist als Fachkraft im Familienentlastenden Dienst tätig und Ansprechpartnerin für Familien und Mitarbeiter des FeD. „Gerne können Sie mich unter 089 4522587-29 oder per E-Mail an [silvia.kugler@autkom-obb.de](mailto:silvia.kugler@autkom-obb.de) erreichen.“

Corina Fürst (Sozialpädagogin B. A.) gehört zum Team Wohnen und unterstützt Klienten ab dem 18. Lebensjahr im Rahmen des Betreuten Einzelwohnens. Außerdem ist sie Betreuerin der neuen autkom-WG in Berg am Laim. „Gerne können Sie mich unter 089 4522587-30 oder per E-Mail an [corina.fuerst@autkom-obb.de](mailto:corina.fuerst@autkom-obb.de) erreichen.“

Julia Seiler, Heilerziehungspflegerin und Heilpädagogin, ist in der Kontakt- und Beratungsstelle tätig und ist im Schwerpunkt für die Landkreise Freising, Erding, Ebersberg, Mühldorf am Inn und Altötting zuständig. „Gerne können Sie mich unter 089 4522587-17 oder per E-Mail an [julia.seiler@autkom-obb.de](mailto:julia.seiler@autkom-obb.de) erreichen.“

Isabel Lindemann (Sozialpädagogin B. A., Atelier und Werkstattpädagogin) ist in der Kontakt- und Beratungsstelle tätig und für die Stadt München sowie die Landkreise München, Fürstenfeldbruck, Dachau, Ingolstadt, Eichstätt, Pfaffenhofen an der Ilm, Neuburg und Schrobenhausen zuständig. „Gerne können Sie mich unter 089 4522587-12 oder per E-Mail an [isabel.lindemann@autkom-obb.de](mailto:isabel.lindemann@autkom-obb.de) erreichen.“

Wir freuen uns darauf, uns bei autkom einzubringen und Ihnen unterstützend zur Seite zu stehen.

## Eröffnung der zweiten Ambulant betreuten Wohngemeinschaft

Anfang August war es so weit: autkom konnte seine zweite Ambulant betreute Wohngemeinschaft (WG) in Berg am Laim eröffnen. Die ruhige Lage und der gute Schnitt der Wohnung überzeugten sofort und so setzte autkom alles daran, die neue Wohngemeinschaft schnell zu eröffnen. Das Team Wohnen sorgte für eine autismusspezifische Gestaltung. Hier dient unter anderem ein Farbkonzept dazu, die Räumlichkeiten für die Bewohner klar zu strukturieren.

Es war nicht leicht, auf dem Münchener Wohnungsmarkt eine Immobilie für dieses Wohnprojekt zu finden. Umso mehr sind wir über das soziale Engagement unseres Vermieters erfreut, der uns und unseren Klienten seine Wohnung gerne zur Verfügung stellt.

Ein herzlicher Dank geht an unsere beiden Bundesfreiwilligendienstleistenden, die uns mit ihrem Engagement hervorragend beim Aufbau unterstützt haben. Ein herzliches Dankeschön geht an „Advents Kalender für gute Werke der Süddeutschen Zeitung e. V.“, welcher uns mit einer Spende für die Ausstattung der Gemeinschaftsräume unterstützt hat.

Die WG ist nun fertig und seit August ziehen die Klienten ein. Wir freuen uns sehr, dass in dieser kurzen Zeit alles so reibungslos geklappt hat.

### Kontakt:

Corina Fürst  
(Sozialpädagogin B. A.),  
Bereich Wohnen,  
corina.fuerst@autkom-obb.de

## Stellenangebote autkom



The screenshot shows the website autkom-obb.de. The header includes the autkom logo and the text 'Autismus Kompetenzzentrum Oberbayern gemeinnützige GmbH'. Below the header, there are navigation links on the left and a main content area. The main content area features a job advertisement titled 'Stellenausschreibungen'. The advertisement text reads: 'Die Autismuskompetenzzentrum Oberbayern gGmbH bietet derzeit folgende Stellen: Heilpädagogin/in (m/w) / Vollzeit oder Teilzeit „Heilpädagogische Förderung (Praxis) für Kinder, Jugendliche und junge Erwachsene mit Autismus“ ab: sofort Bewerbungsschluss: 31.10.2015 weitere Informationen zum Download'. Below the text, there is a photograph of a hand placing a stone on top of a stack of stones. The advertisement also lists 'Mitarbeiter Familienentlastenden Dienst (m/w)' with Einsatzgebiete in München Stadt and München Landkreis (Haar, Ottobrunn, Putzbrunn, Oberhaching, Aschheim).

Zur Verstärkung unseres multiprofessionellen Teams und zur Erfüllung unserer vielfältigen Aufgaben suchen wir immer wieder Mitarbeiter unterschiedlicher Professionen, insbesondere im pädagogisch-therapeutischen Bereich. Unsere aktuellen Stellenausschreibungen finden Sie auf unserer Homepage autkom-obb.de.

## Freie Plätze – Betreutes Einzelwohnen (BEW), Individuelle Förderung im Alltag (IFA) und Ambulant betreute Wohngemeinschaft (WG)

Wir unterstützen erwachsene Menschen mit der Diagnose Autismus-Spektrum-Störung ab 18 Jahren, die in ihrer eigenen Wohnung selbstständig leben können. Unsere pädagogischen Fachkräfte bieten Ihnen Hilfestellungen und begleiten Sie in allen lebenspraktischen Bereichen, zum Beispiel bei der Selbstversorgung und der Alltagsbewältigung, im Bereich Ausbildung und Arbeit sowie in der Tages- und Freizeitgestaltung.

Gerne helfen wir Ihnen bei der Beantragung der Kostenübernahme, die bei Vorliegen der Voraussetzungen über die Eingliederungshilfe erfolgen kann. Auch unterstützen wir Sie bei einem Umzug in eine eigene Wohnung.

Wenn Sie Interesse an einer unterstützenden Wohnform haben, nehmen Sie bitte mit Birgit Averbeck Kontakt auf.

Bitte geben Sie diese Information auch an mögliche Interessenten weiter.

### Ihre Ansprechpartnerin

Birgit Averbeck

Dipl. Sozialpädagogin

Zamdorfer Straße 100

81677 München

Telefon: 089 4522587-0

E-Mail [birgit.averbeck](mailto:birgit.averbeck@autkom-obb.de)

[@autkom-obb.de](mailto:birgit.averbeck@autkom-obb.de)

## Offenes Café „autkom“

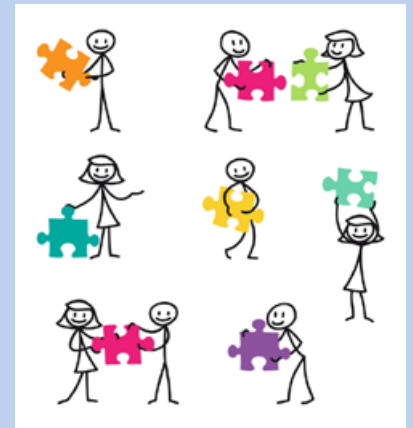
In unserem Offenen Cafe bieten wir jeden Dienstag eine offene Runde in entspannter Atmosphäre an. Hier können sich Eltern, Großeltern, Angehörige, Interessierte und Betroffene treffen, sich austauschen oder gemütlich Kaffee trinken und in den autismusspezifischen Büchern unserer Bibliothek schmökern.

Ihre Kinder – auch Geschwisterkinder – sind herzlich willkommen. Damit genug Raum für das Gespräch bleibt, unterstützen wir Sie in der Betreuung der Kinder.

Wir freuen uns auf Ihr Kommen!

**Zielgruppe:** Jeder ist herzlich willkommen

**Ansprechpartnerin:** Isabel Lindemann (Sozialpädagogin B. A.),  
Kontakt- und Beratungsstelle autkom



© Fotolia.de

Jeden Dienstag  
von 16:00 -17:30 Uhr  
(außer Feiertage und  
am 29.12.2015)

autkom  
Zamdorfer Straße 100  
81677 München

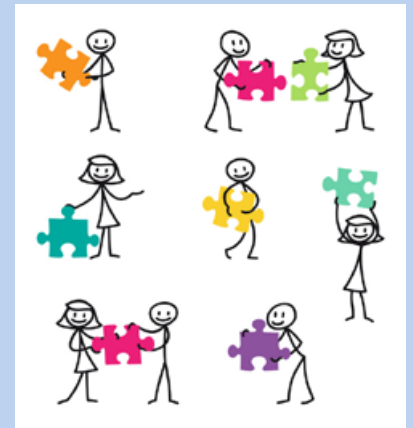
## Offener Treff für Menschen mit Autismus

Jeden Freitag von 13:00 – 14:30 Uhr gibt es die Möglichkeit, sich in den Räumen von autkom zu treffen, um sich mit anderen Menschen mit Autismus auszutauschen.

Dabei können Sie bestehende Kontakte vertiefen oder neue Kontakte knüpfen.

**Zielgruppe:** Jugendliche und Erwachsene mit Autismus-Spektrum-Störung

**Ansprechpartnerin:** Josefa Rücker (Heilpädagogin), Kontakt- und Beratungsstelle autkom



Jeden Freitag  
von 13:00 – 14:30 Uhr  
(außer Feiertage)

autkom  
Zamdorfer Straße 100  
81677 München

## Kunterbunter FeD

Wir machen kunterbunt weiter!

Die mit Euch verbrachten Stunden haben uns viel Freude bereitet. Deshalb wird der kunterbunte FeD-Treff wie gehabt einmal monatlich fortgeführt. Eingeladen sind wie immer alle im FeD betreuten Kinder und Jugendlichen zusammen mit ihren jeweiligen Betreuern. Der FeD-Treff bietet Raum, sich gegenseitig kennenzulernen, Kontakte zu knüpfen und vielleicht sogar eine Freundschaft zu schließen. Wir möchten die jungen Menschen mit Autismus, aber auch ihre Begleiter darin unterstützen, in Austausch mit Gleichgesinnten zu kommen. Wie gewohnt findet im Treff ein kunterbuntes Angebot statt: Spielen, Burgen bauen, backen, basteln, malen, Trampolin springen oder Musik machen – aber auch sich zwischendurch zurückziehen können. Bei uns ist für jeden etwas dabei. Gerne beziehen wir Eure Wünsche und Anregungen ein. Wir freuen uns auf viele kunterbunte Stunden mit Euch.

**Zielgruppe:** Kinder und Jugendliche, die im FeD autkom betreut werden, mit ihren Betreuern

**Leitung/Referent:** FeD-Team: Karina Kainberger, Sozialpädagogin (B. A.) Bereichsleitung; Silvia Kugler, Dipl. Sozialpädagogin



© Fotolia.de

Fr, 02.10.2015  
Fr, 06.11.2015  
jeweils 14:00 – 17:00 Uhr

autkom  
Zamdorfer Straße 100  
81677 München

Kostenbeitrag:  
Finanzierung FeD-Betreuer  
mindestens 3 Teilnehmer

Anmeldung unter:  
E-Mail [silvia.kugler@autkom-obb.de](mailto:silvia.kugler@autkom-obb.de)  
Telefon 089 4522587-23  
bis jeweils Freitags eine Woche  
vor dem Termin

## Offener Treff für Partner von Menschen mit einer Autismus-Spektrum-Störung „Miteinander sprechen – voneinander lernen“

In der moderierten Gesprächsgruppe stehen die Sorgen und Schwierigkeiten im Zusammenleben mit Ihrem Partner mit einer Autismus-Spektrum-Störung im Mittelpunkt. Durch den Austausch untereinander können sich die Teilnehmer entlasten und auch erfahren, wie andere Familien bzw. Beziehungssysteme den Umgang mit einem Partner mit Autismus-Spektrum-Störung erleben.

Hier können Sie als Angehöriger Unterstützung, Information, Entlastung und Anregung bekommen. Durch die Solidarität der Gruppe werden Herausforderungen, die durch die Autismus-Spektrum-Störung des Partners entstehen, reflektiert und neue Sichtweisen zum Umgang damit ermöglicht.

**Zielgruppe:** (Ehe-)Partner von Menschen mit einer Autismus-Spektrum-Störung

**Leiterin:** Beate Kahmen, Diplom-Sozialpädagogin (FH), Erzieherin, Kontakt und Beratungsstelle autkom



© Erol Gurian

Mo, 12.10.2015  
Mo, 09.11.2015  
Mo, 07.12.2015  
jeweils 18:00 bis 20:00 Uhr

autkom  
Zamdorfer Straße 100  
81677 München

0 € · begrenzte Teilnehmerzahl

Anmeldung unter:  
autkom

E-Mail [info@autkom-obb.de](mailto:info@autkom-obb.de)  
Telefon 089 4522587-0

Eine Teilnahme ist laufend möglich. Auch wenn Sie nur an einzelnen Terminen teilnehmen wollen, sind Sie sehr herzlich willkommen.



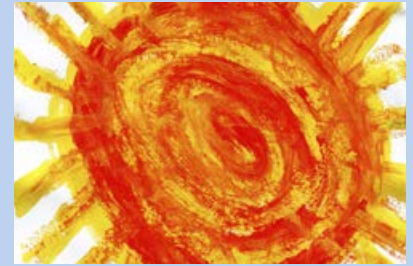
## Mach mit! Kreativwerkstatt für Kinder mit und ohne Autismus

In unserer Kreativwerkstatt sind Kinder mit und ohne Autismus, Freunde und Geschwisterkinder herzlich willkommen. Für alle, die gerne malen, kleben, schneiden und werkeln ist hier Raum zum spielerischen Ausprobieren. Ob Formen mit Ton, Kleksen mit Farben oder Basteln mit Papier, bei uns ist alles möglich. Wir gestalten gemeinsam oder jeder für sich – jeder wie er mag.

Wir verbringen einen entspannten und lustigen Nachmittag voller kreativer Ideen. Macht mit, seid dabei! Wir freuen uns auf euch.

**Zielgruppe:** Kinder mit und ohne Autismus ab 5 Jahren

**Leitung/Referent:** Isabel Lindemann, Sozialarbeiterin, Atelier und Werkstattpädagogin, Kontakt- und Beratungsstelle autkom  
Claudia Linder Kunsttherapeutin, APAKT, DFKGT



© Halice Bilge Kara – iStock

Do, 22.10.2015  
Do, 12.11.2015  
Do, 10.12.2015  
jeweils 15:00 – 17:00 Uhr

autkom  
Zamdorfer Straße 100  
81677 München

0 € · begrenzte Teilnehmerzahl

Anmeldung unter:  
autkom  
E-Mail [info@autkom-obb.de](mailto:info@autkom-obb.de)  
Telefon 089 4522587-0  
bis Montag, 19.10.2015  
(für alle 3 Termine)

## Schach verbindet

Schachtraining für Kinder- und Jugendliche mit und ohne Autismus

Eine Initiative der Münchner Schachakademie GmbH, des Fördervereins für Menschen mit Autismus und der Autismuskompetenzzentrum Oberbayern gemeinnützigen GmbH.

Du bist zwischen 6 und 18 Jahren alt und Schach ist ein Spiel, das dich interessiert und begeistert? Zudem hast du bereits einige Grunderfahrungen zu Spielzügen und Figuren sammeln können, bist Anfänger oder gehörst zu den fortgeschrittenen Spielern des Schachspiels?

Dann freuen wir uns sehr auf Deine Anmeldung und Deine Teilnahme an unserem Schachtraining!

**Zielgruppe:** Schachinteressierte mit Grunderfahrung zu Grundzügen und Figuren sowie Anfänger und Fortgeschrittene (6 bis 18 Jahre)

**Leitung/Referent:** Das Training wird von einem Kursleiter der Schachakademie geleitet und von einer Betreuungskraft von autkom unterstützt.

Gerne organisieren wir nach vorheriger Absprache auch eine Einzelbegleitung über autkom.

In Kooperation mit

Münchener **Schachakademie** GmbH

  
Förderverein für Menschen mit Autismus



© Peter Neusser

Do, 22.10.2015  
Do, 19.11.2015  
Do, 10.12.2015  
Do, 21.01.2016  
Do, 18.02.2016  
Do, 17.03.2016  
Do, 21.04.2016  
Do, 12.05.2016  
Do, 16.06.2016  
Do, 21.07.2016  
jeweils 15:00 – 17:00 Uhr

Münchner Schachakademie  
Zweibrückenstraße 8  
80331 München

einmalige Anmeldegebühr:  
8 € (zu Beginn des Kurses)  
begrenzte Teilnehmerzahl

Anmeldung unter:  
autkom  
E-Mail [info@autkom-obb.de](mailto:info@autkom-obb.de)  
Telefon 089 4522587-0  
bis 16.10.2015

## Entspannung pur – progressive Muskelentspannung mit Fantasiereise

Edmund Jacobsen, ein schwedischer Arzt, entwickelte 1929 die Progressive Muskelrelaxation.

Die progressive Muskelentspannung ist eine Methode, in der willentlich und bewusst, bestimmte Muskelgruppen angespannt und entspannt werden, um einen tiefen Entspannungszustand im ganzen Körper zu erreichen. Dabei werden Sie von Angela Grumann verbal angeleitet, nacheinander verschiedene Muskelpartien in einer bestimmten Reihenfolge anzuspannen, diese Spannung zu halten und wieder zu lösen.

Ziel des Verfahrens ist es, den Unterschied zwischen Anspannung und Entspannung zu spüren, um die verspannten Muskulaturen tiefer zu entspannen. Durch diese Methode können die Körperwahrnehmung verbessert und Schlafstörungen, Kopfschmerzen, Angst, Unruhe und Stress vermindert werden. Auch der Blutdruck verändert sich durch die Entspannungsmethode.

„Ich begleite Sie auf den Weg, sich entspannen zu können, um neue Kraft zu tanken und sich einfach wohl zu fühlen – in eine neue Welt der Körperwahrnehmung einzutauchen, nur so weit, dass es Ihnen gut tut. Dabei führe ich Sie durch die progressive Muskelentspannung, zeige Ihnen Übungen und verzaubere Sie anschließend mit einer Tiefenmeditation, die als Abschluss Ihrer persönlichen Entspannung dient. Alle Meditationsgeschichten sind selbst von mir erfunden.“ (Angela Grumann)

**Zielgruppe:** Menschen mit Autismus-Spektrum-Störung

Folgende Personen sollten die progressive Muskelentspannung nicht durchführen: Schwangere, Menschen mit Epilepsie, Menschen mit Zwangserkrankungen

**Leitung:** Angela Grumann (Seminarleiterin für progressive Muskelentspannung nach Jakobsen und autogenes Training)

Julia Seiler, Heilpädagogin / Heilerziehungspflegerin, Kontakt und Beratungsstelle autkom



© Eric Hood - iStock (die Person ist Model)

Mi, 21.10.2015,  
Mi, 18.11.2015,  
Mi, 16.12.2015  
(jeder 3. Mittwoch im Monat)  
jeweils 18:30 - 19:15 Uhr

autkom  
Zamdorfer Straße 100  
81677 München

0 € · 5 Teilnehmer

Anmeldung unter:  
autkom  
E-Mail [info@autkom-obb.de](mailto:info@autkom-obb.de)  
Telefon 089 4522587-0  
bis jeweils 2 Tage vor dem  
jeweiligen Termin

**Wenn möglich mitbringen:**

- Matte zum Drauflegen
- dünne Decke zum Zudecken
- extra Strümpfe

## Vorankündigung: Elterntraining „Seite an Seite“, Start Januar 2016

*„Mehr als alles andere stärkt uns die Gewissheit, dass es jemanden gibt, der an uns glaubt, wenn wir unsere Kraft nicht spüren, der uns Mut macht, wenn wir unsere Zuversicht verloren haben, der zur Stelle ist, wenn wir ihn brauchen.“*

Jochen Mariss

Sie als Eltern eines Kindes mit Autismus-Spektrum-Störung müssen sich nach der Diagnosestellung mit vielen bislang unbekanntem Themen auseinandersetzen. Häufig erschweren die autismusspezifischen Verhaltensbesonderheiten Ihres Kindes Ihren familiären Alltag.

Diese Elterngruppe bietet Ihnen die Möglichkeit, sich mit anderen betroffenen Eltern auszutauschen und sich gegenseitig zu stärken. Darüber hinaus unterstützen Sie Fachkräfte darin, Erklärungsansätze zum Verhalten Ihres Kindes zu finden sowie pädagogische Lösungsansätze gemeinsam zu erarbeiten.

**Zielgruppe:** Mütter und Väter mit einem Kind mit der Diagnose Autismus-Spektrum-Störung

**Leitung:** Angelika Rösch (Heilpädagogin B. A., Erzieherin), Bereichsleitung Kontakt- und Beratungsstelle und Heilpädagogische Praxis autkom

Isabel Lindemann (Sozialpädagogin), Kontakt und Beratungsstelle autkom



© Fotolia.de - Robert Kneschke

Donnerstags,  
28.01.2016, 25.02.2016,  
31.03.2016, 28.04.2016,  
26.05.2016, 30.06.2016,  
28.07.2016, 25.08.2016,  
29.09.2016, 27.10.2016,  
24.11.2016, 08.12.2016  
jeweils 17:00 bis 20:00 Uhr

**Kostenbeitrag:** Für die insgesamt 12 Treffen wird pro Person/pro Familie ein einmaliger Kostenbeitrag von 120 Euro erhoben. Dieser Betrag ist am ersten Treffen bar zu bezahlen.  
mindestens 5 Teilnehmer und maximal 12 Teilnehmer

autkom  
Zamdorfer Straße 100  
81677 München

Sollten Sie gerne an dem Elterntraining teilnehmen wollen, melden Sie sich bitte an, indem Sie sich auf unsere Interessentenliste schreiben lassen (insgesamt 12 Termine in einer festen Gruppe). Wir werden Sie Anfang Januar 2016 kontaktieren.

E-Mail [info@autkom-obb.de](mailto:info@autkom-obb.de)  
Telefon 089 4522587-0  
Anmeldeschluss: 15.01.2016

## Grundlagen Autismus-Spektrum-Störung und Angebote von autkom

Schätzungen zur Häufigkeit der Autismus-Spektrum-Störung gehen mittlerweile von bis zu 1 % der Bevölkerung aus. Aufgabe der gemeinnützigen GmbH Autismuskompetenzzentrum Oberbayern (autkom) ist es, zur größtmöglichen Teilhabe von Menschen mit Autismus in unserer Gesellschaft beizutragen. Hierzu sind autismspezifische Hilfen erforderlich, die Ihnen autkom in Zusammenhang mit den Grundlagen zum Thema Autismus-Spektrum-Störung gerne vorstellen möchte.

**Zielgruppe:** Betroffene, Eltern, Angehörige, Fachleute und Interessierte

**Referentin:** Beate Kahmen, Diplom-Sozialpädagogin (FH), Erzieherin, Kontakt- und Beratungsstelle autkom

In Kooperation mit



## Autismus kindgerecht erklären

Sobald die Diagnose Autismus gestellt ist, bleibt die Frage, ob mit dem Kind darüber gesprochen werden soll und wer das übernimmt. Häufig bekommen die Kinder etwas mit und ein falsches Bild entsteht. Kinder suchen nach Erklärungen, warum sie „anders“ sind. Kinder brauchen Klarheit.

Doch wie soll man als Eltern oder als Fachkraft einer Einrichtung mit dem Kind über seine Besonderheiten sprechen? Wie viel muss ein Kind darüber wissen? Wann ist es sinnvoll, darüber zu sprechen? Welche Hilfsmittel gibt es dafür? Was ist zu beachten?

Nur wer selbst gut informiert ist, kann auch andere sicher aufklären. Die Befürchtung, etwas „Falsches“ zu sagen, soll minimiert und Schritte der Umsetzung an die Hand gegeben werden.

Willkommen sind alle. Auch Eltern, die mit ihrem Kind bereits über Autismus gesprochen haben, sind eingeladen, über ihre Erfahrungen zu berichten.

**Zielgruppe:** Betroffene, Angehörige, Fachkräfte und Interessierte

**Leitung/Referent:** Isabel Lindemann (Sozialpädagogin B. A.), Kontakt- und Beratungsstelle autkom



©Ursa Hoogbe | iStock

Di, 13.10.2015  
18:30 – 20:30 Uhr

Landratsamt Landsberg a. Lech  
großer Sitzungssaal  
Von-Kühlmann-Straße 15  
86899 Landsberg am Lech

Kostenbeitrag: 0 €

Anmeldung unter:  
autkom  
E-Mail [info@autkom-obb.de](mailto:info@autkom-obb.de)  
Telefon 089 4522587-0  
bis 09.10.2015



© Nadezhda1906 - iStock (die Personen sind Models)

Di, 17.11.2015  
18:00 – 20:00 Uhr

autkom  
Zamdorfer Straße 100  
81677 München

0 € · begrenzte Teilnehmerzahl

Anmeldung unter:  
autkom  
E-Mail [info@autkom-obb.de](mailto:info@autkom-obb.de)  
Telefon 089 4522587-0  
bis 13.11.2015

## „Rund ums Spielen“ bei Kindern mit Autismus

Die Entwicklung eines Kindes ist sicherlich wesentlich durch das spielerische Erfahren der Umwelt geprägt. Soziale und kommunikative Beeinträchtigungen sowie eingeschränkte Interessen und Verhaltensmuster erschweren es Kindern mit Autismus, Freude am Spielen zu entwickeln, insbesondere am sozialen Miteinander. Diese Veranstaltung zeigt Möglichkeiten auf, wie auch Menschen mit Autismus mit anderen positive Spielerfahrungen sammeln können.

**Zielgruppe:** Betroffene, Eltern, Angehörige, Fachleute und Interessierte  
**Referentin:** Beate Kahmen (Dipl. Sozialpädagogin (FH), Erzieherin),  
Kontakt- und Beratungsstelle autkom

In Kooperation mit  
dem Sozialpädiatrischen Zentrum Garmisch-Partenkirchen

## Strukturierungs- und Visualisierungshilfen für Menschen mit Autismus-Spektrum-Störung in Anlehnung an den TEACCH-Ansatz

Kinder und Erwachsene mit Autismus-Spektrum-Störung haben aufgrund ihrer Besonderheiten oftmals Schwierigkeiten, sich hinsichtlich Zeit, Raum und Aufgabenstellung zu orientieren. Strukturierungs- und Visualisierungshilfen unterstützen sie dabei, sich zu orientieren und zu wissen, wann, was, wo zu tun ist. Ziel ist es, eine größtmögliche Flexibilität zu erlangen und Erfolgserlebnisse durch selbstständiges Tun zu vermitteln. Der Informationsabend vermittelt einen Überblick über das methodische Vorgehen. Ebenso ist es Ziel praktische Hilfsmittel und Ideen an die Hand zu geben, die im Alltag umsetzbar sind.

**Zielgruppe:** Betroffene, Eltern, Angehörige, Fachleute und Interessierte  
**Referentin:** Beate Kahmen, Diplom-Sozialpädagogin (FH), Erzieherin,  
Kontakt- und Beratungsstelle autkom

In Kooperation mit  
der Lebenshilfe Landsberg am Lech



Do, 24.11.2015  
18:00 – 20:00 Uhr

0 € · begrenzte Teilnehmerzahl,  
mindestens 5 Teilnehmer

Sozialpädiatrisches Zentrum  
Garmisch-Partenkirchen  
Gehfeldstraße 24  
82467 Garmisch-Partenkirchen

Anmeldung bei autkom  
Telefon 089 4522587-0  
E-Mail [info@autkom-obb.de](mailto:info@autkom-obb.de)  
bis 16.11.2015



Di, 01.12.2015  
18:00 – 20:00 Uhr

0 € · begrenzte Teilnehmerzahl  
mindestens 10 Teilnehmer

Heilpädagogische Tagesstätte  
der Lebenshilfe Landsberg am Lech  
Hopfengartenstraße 2  
86899 Landsberg am Lech

Anmeldung bei autkom  
Telefon 089 4522587-0  
E-Mail [info@autkom-obb.de](mailto:info@autkom-obb.de)  
bis 23.11.2015

## Grundlagen der Autismus-Spektrum-Störung und Angebote von autkom

Schätzungen zur Häufigkeit der Autismus-Spektrum-Störung gehen mittlerweile von bis zu 1 % der Bevölkerung aus. Aufgabe der gemeinnützigen GmbH Autismuskompetenzzentrum Oberbayern (autkom) ist es, zur größtmöglichen Teilhabe von Menschen mit Autismus in unserer Gesellschaft beizutragen. Hierzu sind autismspezifische Hilfen erforderlich, die Ihnen autkom in Zusammenhang mit den Grundlagen der Autismus-Spektrum-Störung gerne vorstellen möchte.

**Zielgruppe:** Betroffene, Angehörige, Fachleute und Interessierte

**Leitung/Referent:** Julia Seiler (Heilpädagogin, Heilerziehungspflegerin), Kontakt- und Beratungsstelle autkom



©UrsaHoogbe | iStock

09.12.2015  
17:30 – 19:30 Uhr

0 € · begrenzte Teilnehmerzahl,  
mindestens 4 Teilnehmer

autkom  
Zamdorfer Straße 100  
81677 München

Anmeldung bei autkom  
Telefon 089 4522587-0  
E-Mail [info@autkom-obb.de](mailto:info@autkom-obb.de)  
bis 04.12.2015

## Herausgeber

Autismuskompetenzzentrum Oberbayern  
gemeinnützige GmbH (autkom)  
Geschäftsführer: Prof. Dr. phil. Markus Witzmann, Sitz: Haar  
HRB 172960, Amtsgericht München

## Besucheradresse:

Kontakt- und Beratungsstelle  
Familientlastender Dienst  
Heilpädagogische Praxis  
Ambulant betreutes Wohnen  
Zamdorfer Straße 100  
81677 München

Telefon ..... 089 4522587-0  
Fax ..... 089 4522587-19

## Öffnungszeiten der **Kontakt- und Beratungsstelle**:

Montag bis Freitag von 9.00 bis 15.00 Uhr.

Beratungstermine auch außerhalb der Öffnungszeiten sowie  
im Rahmen der Sprechstunde; in Garmisch-Partenkirchen, Ingolstadt,  
Freilassing, Landsberg am Lech und Rosenheim nach telefonischer  
Vereinbarung.

Beratungstermine des **Familientlastenden Dienstes** und des  
**Ambulant betreuten Wohnens** nach individueller Vereinbarung.

## Öffnungszeiten der **Heilpädagogischen Praxis**:

Montag bis Freitag von 9.00 bis 18.00 Uhr

E-Mail ..... [info@autkom-obb.de](mailto:info@autkom-obb.de)

Web ..... [autkom-obb.de](http://autkom-obb.de)

Das Autismuskompetenzzentrum Oberbayern ist zertifiziert  
nach DIN EN ISO 9001 : 2008

Wir sind Mitglied im